



ITALIA

Gautier
SEMENCES

La creatività ci porta avanti

POMODORO COSTOLUTO





ToBRFV
& Taste

Securing resistance, Relishing flavour

Un impegno costante in R&S per combattere il ToBRFV senza compromessi sul gusto

In qualità di attore di riferimento nel segmento premium, la nostra mission con i partner produttori è chiara: vincere l'ambiziosa duplice sfida di resistenza e gusto per offrire la massima sicurezza nella coltivazione, preservando al contempo le qualità gustative delle varietà che ne hanno decretato il successo tra i consumatori.

Controlliamo rigorosamente più di trenta composti organici volatili che svolgono un ruolo significativo nel gusto del pomodoro. Di fronte al virus ToBRFV, il team di Ricerca e Selezione garantiscono che le nostre varietà resistenti al ToBRFV presentino profili aromatici identici a quelli delle qualità apprezzate dai consumatori. Numerose prove sul campo ci permettono di verificare la resistenza agronomica delle nostre varietà contro il virus.



**Per saperne più su ToBRFV
& Taste, scansiona questo
QR code**

RAFYNDA DC669 F.1

NEW

Ottima qualità del frutto

PER PRODUZIONI
DI QUALITÀ



BUONA
CONSERVAZIONE
POST-RACCOLTA

Perché scegliere RAFYNDA DC669?

Questa varietà con internodi corti è facile da gestire. Produce frutti ben costolati con un colletto marcato, garantendo un'ottima presentazione commerciale. L'allegagione è facile ed agevole. Ideale per produzioni invernali di qualità, è una scelta vincente per ogni coltivatore.

 GSPP
Good seed and plant practices

 **ToMV:0-2/Fol:0/Pf:A-E**

 **Ma/Mi/Mj/TYLCV**

- Peso medio da 200 a 230 grammi
- Bella forma omogenea e regolare
- Spalla molto marcata
- Piccola cicatrice stilare
- Alta resa commerciale
- Buona conservazione post-raccolta



RAFFY F1

Il costoluto gustoso e resistente



HR ToMV:0-2/Va:0/Vd:0/Pf:A-E

IR Ma/Mi/Mj/TYLCV

- Peso medio 200 grammi
- Frutto leggermente appiattito
- Colore di fondo verde brillante con spalla molto marcata
- Pianta di media vigoria, indeterminata
- Buona produzione e resistenza alle spaccature
- Ottima shelf life



RAFOLY F1

Calibro e colore



HR ToMV:0-2/Va:0/Vd:0/Fol:0/For/Pf:A-E

IR Ma/Mi/Mj/TYLCV

- Peso medio 250 grammi
- Frutto di buon calibro, consistente
- Colore di fondo verde scuro
- Pianta di buona vigoria, indeterminata
- Buona allegagione anche nei palchi superiori
- Elevata produttività
- Buona shelf life



DC670 F1

Notevoli qualità gustative



HR ToMV:0-2/Va:0/Vd:0/Fol:0,1/Pf:A-E

IR Ma/Mi/Mj/TYLCV

- Peso medio da 150 a 180 grammi
- Buon colore con contrasto elevato e molto brillante
- Buona allegagione ed omogeneità dei frutti
- Pianta vigorosa e rustica
- Ideale per trapianti precoci autunnali in Sicilia e primaverili

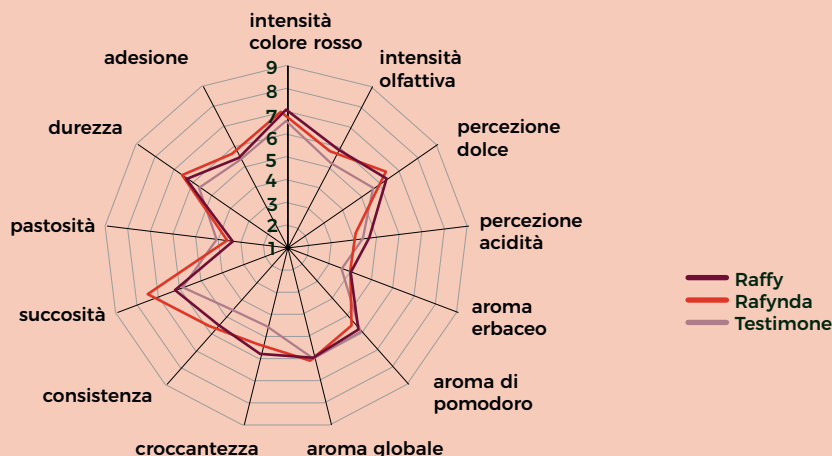
UNA GAMMA PERFORMANTE E COMPLEMENTARE

Varietà	Ago.	Set.	Ott.	Nov.	Dic.	Gen.	Feb.	Mar.	Apr.
RAFFY F.1		—————							
RAFFOLY F.1	—————								
RAFYNDA DC669 F.1			—————						
DC670 F.1	—————					—————			

————— Periodo di trapianto consigliato

La promessa di un gusto approvato

Le varietà RAFFY e RAFYNDA DC669 hanno un profilo aromatico sostanzialmente identico. RAFYNDA DC669 è leggermente più succosa. Una garanzia di successo per i migliori intenditori.



IN PROVA Varietà disponibili per la sperimentazione fino all'iscrizione nel catalogo ufficiale.

NEW Varietà con autorizzazione provvisoria di vendita, denominazione in fase di validazione.

Abbreviazioni delle malattie e parassiti del pomodoro

ToMV : Tomato mosaic virus
TSWV : Tomato spotted wilt virus
TYLCV : Tomato yellow leaf curl virus
Pf : *Passalora fulva* (ex *Fulvia fulva*)
For : *Fusarium oxysporum* f.sp. *radicis-lycopersici*
On : *Oidium neolycopersici* (ex *Oidium lycopersicum*)
Va : *Verticillium albo-atrum*
Vd : *Verticillium dahliae*

PI : *Pyrenochaeta lycopersici*
Ma : *Meloidogyne arenaria*
Mi : *Meloidogyne incognita*
Mj : *Meloidogyne javanica*

HR Resistenza alta o standard

IR Resistenza intermedia o moderata

I nostri consigli e suggerimenti sono rivolti a professionisti esperti e vengono proposti in buona fede, a titolo meramente indicativo e non saranno pertanto da considerarsi in nessun caso esaustivi, e non comporteranno garanzia alcuna di raccolto. Tutte le varietà illustrate in questa brochure sono state fotografate in condizioni di crescita favorevoli, il loro comportamento può cambiare secondo le condizioni di coltivazione.



I VOSTRI TECNICI SUL CAMPO



Maurizio MONTALTI
RESPONSABILE FILIALE E COMMERCIALE
CENTRO-NORD
maurizio.montalti@gautiersemences.com
+39 339 28 96 722



Bruno VACIRCA
SICILIA
bruno.vacirca@gautiersemences.com
+39 331 93 98 121



Mirko BARBONI
EMILIA ROMAGNA - LOMBARDIA - VENETO
FRIULI VENEZIA GIULIA - TRENINO ALTO ADIGE
mirko.barboni@gautiersemences.com
+39 345 33 58 379

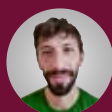


Ivano ARINGOLI
LAZIO
ivano.aringoli@gautiersemences.com
+39 338 66 24 065



Benedetto CRESCENZO GRANATA
SUD
benedetto.granata@gautiersemences.com
+39 338 73 25 675

I VOSTRI RESPONSABILI SVILUPPO



Pasquale MAZZEO
NORD
pasquale.mazzeo@gautiersemences.com
+39 338 83 77 664



Gennaro RIMOLI
SUD
gennaro.rimoli@gautiersemences.com
+39 331 17 78 993

SERVIZIO CLIENTI




Sabrina MARALDI
RESPONSABILE AMMINISTRATIVA-
AMMINISTRAZIONE VENDITE
sabrina.maraldi@gautiersemences.com
+39 0547 29 066



Anna IANNELLI
ASSISTENTE COMMERCIALE
anna.iannelli@gautiersemences.com
+39 0547 29 066

GAUTIER ITALIA

Via Pola N°17-19 - 47521 CESENA (FC)
Tel. +39 0547 29066 - Fax +39 0547 611122
gautiersementi@gautiersemences.com
  [gautiersemences.com](https://www.gautiersemences.com)

Gautier
SEMENCES